

La 1^a xarxa immobiliària de Girona i la Costa Brava





Ceigrup Immobil·àries

CEIGRUP és una xarxa immobiliària integrada per professionals de reconegut prestigi. Neix l'any 1.990, de la mà de tres professionals amb la voluntat de sumar sinèrgies i crear una mateixa marca que identifiqui a unes empreses immobiliàries que es distingeixen pel seu rigor, professionalitat i relació de confiança amb al client. Actualment i després de gairebé 25 anys de trajectòria CEIGRUP segueix sent la marca de referència a les comarques gironines.

CEIGRUP is a real estate company network formed by professionals with a long career and recognised prestige. It was established in 1990 by three professionals who wanted to combine their synergies and create one brand that would identify real estate companies well-known for their rigour, professionalism and trust with their clients. Today, after a 25-year career, CEIGRUP is still the reference brand in Girona.

CEIGRUP est un réseau immobilier constitué de professionnels de grande expérience et d'un prestige reconnu. Né en 1990, à partir de trois professionnels ayant la volonté de joindre leurs synergies et créer une même marque identifiant des entreprises immobilières se distinguant par leur rigueur, professionnalisme et relation de confiance avec leur client. Actuellement et après presque 25 ans d'existence CEIGRUP reste la marque de référence dans la région de Girona.



índex

Figueres	pag 3
Girona	pag 4
Llança	pag 5
Roses	pag 6
Finques especials	pag 7
Port de la Selva	pag 8
Banyoles	pag 9
L'Escala	pag 10
L'Estartit	pag 11
Torroella de Montgrí	pag 12
Pals	pag 13
Finques especials	pag 14
Calonge	pag 15
St. Feliu de Guíxols/ S'Agaró	pag 16
Caldes de Malavella	pag 17
Blanes	pag 18
Finques especials	pag 19

 Distància a l'aeroport
Distance to Airport
Distance aéroport

 Distància al camp de golf
Distance to Golf course
Distance golf

 Distància al port
Distance to Port
Distance port

 Distància a la platja
Distance to beach
Distance plage

 Terreny
Plot Sq m
Terrain

 Superfície construïda
Built area
Surface construite

 Dormitoris
Bedrooms
Chambres

 Banyes
Bathrooms
Bains

 Parking

 Llar de foc
Fireplace
Cheminée

 Aire condicionat
Air conditioning
Climatisation

 Calefacció
Central heating
Chauffage

 Jardí
Garden
Jardin

 Piscina
Pool
Piscine

 Ascensor
Lift
Ascenseur

 Vistes al mar
Sea view
Vues sur mer

 Primera línia
Front line
Première ligne

 Vistes panoràmiques
Panoramic view
Vues panoramiques

Figueres



Edifici en venda
Ref.: 704627

✈️ 150 km ⚓ 22 km
✂️ 9 km 🌊 22 km
🏠 370 m²

D41/D210

Planta baixa i 4 pisos

270.000 €

Garriguella



Casa de poble
Ref.: 705433

✈️ 165 km ⚓ 10 km
✂️ 8 km 🌊 10 km
🏠 182 m²
🛏️ 5 🚿 2

E49/E235

190.000 €

Figueres



Oportunitat pis cèntric
Ref.: 705542

✈️ 150 km ⚓ 22 km
✂️ 9 km 🌊 22 km
🏠 78 m²
🛏️ 4 🚿 2

G495/G104



112.000 €

Vilamallà



Pis seminou
Ref.: 704072

✈️ 150 km ⚓ 25 km
✂️ 16 km 🌊 25 km
🏠 94 m²
🛏️ 3 🚿 2

E45/E222



119.000 €

Figueres



Dúplex seminou centre
Ref.: 705377

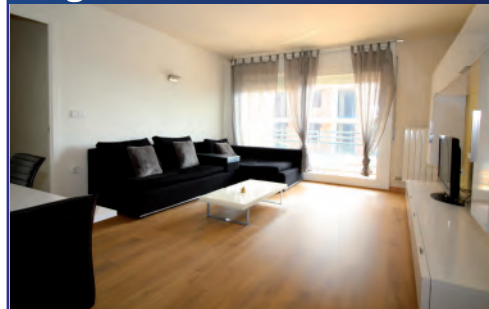
✈️ 150 km ⚓ 22 km
✂️ 9 km 🌊 22 km
🏠 117m²
🛏️ 4 🚿 2

G68/G393



168.000 €

Figueres



Pis al centre
Ref.: 705565

✈️ 150 km ⚓ 21 km
✂️ 9 km 🌊 21 km
🏠 84 m²
🛏️ 4 🚿 2

E47/F227



128.000 €

Vilamaniscle



Casa aïllada amb vistes
Ref.: 705407

✈️ 172 km ⚓ 19 km
✂️ 15 km 🌊 19 km
🏠 144 m² 🏡 1230 m²
🛏️ 3 🚿 2

E43/E204



370.000 €

Garriguella



Magnífica masia amb vistes
Ref.: 705126

✈️ 162 km ⚓ 15 km
✂️ 11 km 🌊 15 km
🏠 263 m² 🏡 1721m²
🛏️ 4 🚿 3

E44/E212



700.000 €

Habitatges destacats oficina de Girona

Llagostera



Casa aïllada amb piscina
Ref.: 705613

8 km	15 km
3 km	15 km
360 m ²	430 m ²
5	3



475.000 €

Girona (OPORTUNITAT)



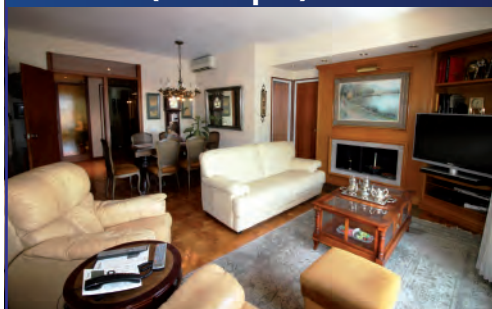
Lluminós pis totalment exterior
Ref.: 705265

10 km	25 km
5 km	25 km
82 m ²	
3	2



170.000 €

Girona (Eixample)



Vivenda al centre amb vistes
Ref.: 705495

20 km	20 km
5 km	20 km
150 m ²	
5	3



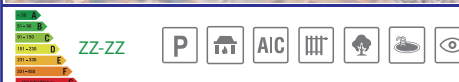
450.000 €

Cassà de la Selva (Les Gavarres)



Casa a plena natura
Ref.: 705476

10 km	15 km
6 km	15 km
140 m ²	16.000 m ²
3	1



250.000 €

Girona



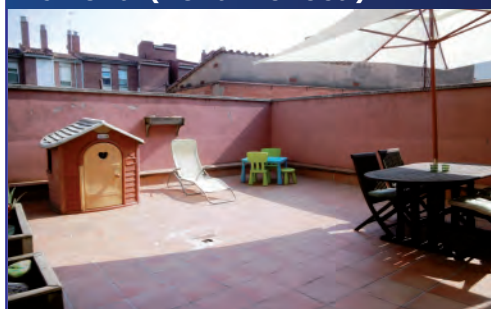
Casa seminova
Ref.: 705448

20 km	20 km
5 km	20 km
140 m ²	70 m
4	2



235.000 €

Girona (Zona Devesa)



Pis amb gran terrassa
Ref.: 705276

10 km	25 km
5 km	25 km
80 m ²	
2	1



198.000 €

Cassà de la Selva



Acolidora casa
Ref.: 705436

10 km	17 km
8 km	17 km
210 m ²	70 m
5	2



210.000 €

Bescanó



Masia en venda
Ref.: 705499

20 km	30 km
15 km	30 km
717 m ²	10.000 m
10	4



650.000 €

Habitatges destacats oficina de Llançà

Llançà



Apartament amb piscina
Ref.: 704960

✈️ 75 km ⚓ 0,5 km
✂️ 20 km 🌊 0,5 km

🏠 40 m²
🛏️ 1 🚿 1

🌿 G:59 - G: 317



110.000 €

Llançà



Àtic amb vistes al mar
Ref.: 705523

✈️ 75 km ⚓ 2 km
✂️ 20 km 🌊 0,5 km

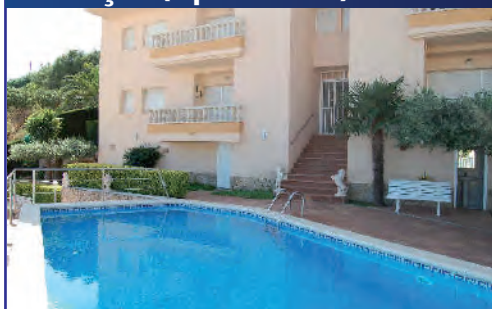
🏠 50 m²
🛏️ 1 🚿 1

🌿 E:41 - E:202



128.000 €

Llançà (Oportunitat)



Fané Oportunitat
Ref.: 705052

✈️ 75 km ⚓ 1 km
✂️ 20 km 🌊 1 km

🏠 60 m²
🛏️ 2 🚿 1

🌿 E:49 - G:294



145.000 €

Llançà



Pis en ple centre
Ref.: 705058

✈️ 75 km ⚓ 0,1 km
✂️ 20 km 🌊 0,1 km

🏠 86 m²
🛏️ 3 🚿 2

🌿 E:36 - F:174

158.000 €

Llançà



Pis amb vistes
Ref.: 705385

✈️ 85 km ⚓ 2 km
✂️ 30 km 🌊 2 km

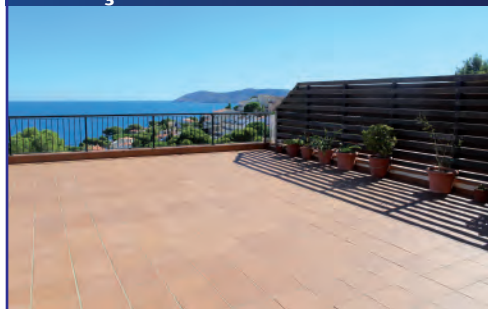
🏠 80 m²
🛏️ 2 🚿 1

🌿 D:20 - D:102



185.000 €

Llançà



Àtic duplex amb jardí
Ref.: 705552

✈️ 75 km ⚓ 0,3 km
✂️ 20 km 🌊 0,1 km

🏠 106 m²
🛏️ 3 🚿 2

🌿 D:20 - E: 123



395.000 €

Llançà (Grifeu)



Àtic amb vistes
Ref.: 705620

✈️ 75 km ⚓ 2 km
✂️ 20 km 🌊 0,5 km

🏠 78 m²
🛏️ 2 🚿 2

🌿 F:57 - G: 308



170.000 €

Llançà



Àtic a quatre vents amb vista
Ref.: 704677

✈️ 85 km ⚓ 0,5 km
✂️ 30 km 🌊 0,2 km

🏠 100 m²
🛏️ 3 🚿 2

🌿 F:57 - G:337



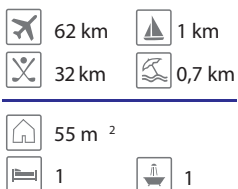
348.000 €

Habitatges destacats oficina de Roses

Roses



Apartament amb vistes
Ref.: 705087



155.000 €

Roses - Almadraba

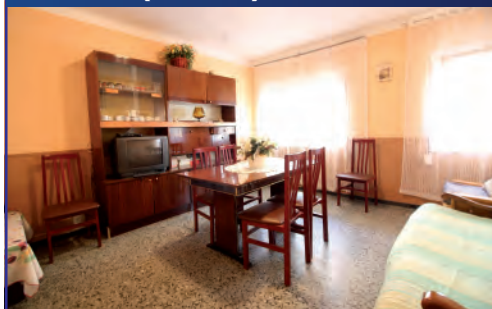


Pis segona línia de mar
Ref.: 705520

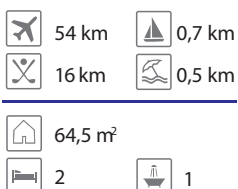


305.000 €

Roses (Centre)



OPORTUNITAT al centre
Ref.: 705439

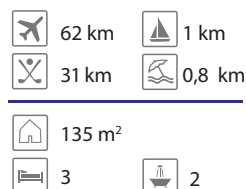


79.500 €

Roses (Puig Rom)



Pis reformat amb vistes
Ref.: 705646

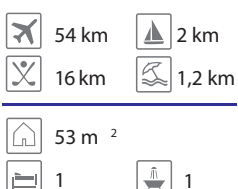


273.000 €

Roses



OPORTUNITAT pis, pàrking i traster
Ref.: 704994

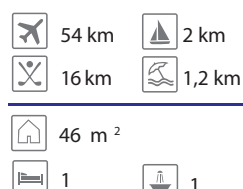


105.000 €

Roses - Santa Margarita



Pis primera línia lateral
Ref.: 705281

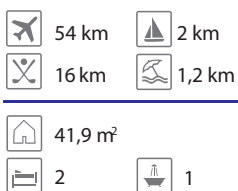


148.000 €

Roses - Mas Oliva



Pis vistes, zona tranquil·la
Ref.: 705305



105.000 €

Roses - Santa Margarita



OPORTUNITAT pis seminou
Ref.: 705296



108.000 €

CASA EXCLUSIVA, SITUADA A DARNIUS, AMB 5 HECTÀREES DE TERRENY I PISCINA.



Casa en venda, exclusiva, alt standing, situada a Darnius, amb impressionants vistes a l'embassament de Darnius / Boadella, a 18 km de Figueres. La finca està totalment tancada i té 5,2 hectàrees de terreny amb oliveres.

Ref.: 705498



✈️ 170 km ⚓ 19 km
⚡ 28 km 🌊 19 km

🏠 292m² 🏠 52.000 m²
🛏️ 5 🚿 4



790.000 €

Habitatges destacats oficina de Port de la Selva

El Port de la Selva



Dúplex en venda
Ref.: 1914

✈ 80 km ⚓ 0,9 km
✂ 26 km 🌊 0,7 km

🏠 152 m²
🛏 3 🚿 2

E:162 - E:37



330.000 €

La Selva de Mar



Tríplex al centre
Ref.: 154

✈ 82 km ⚓ 2,5 km
✂ 27 km 🌊 2 km

🏠 218 m² 🚿 3
🛏 4

E:182 - E:30



395.000 €

Llançà



Casa amb vistes al mar
Ref.: 1895

✈ 76 km ⚓ 4 km
✂ 20 km 🌊 2,2 km

🏠 251 m² 🏠 381 m²
🛏 6 🚿 3

E:251 - E: 50



475.000 €

El Port de la Selva



Magnífica casa
Ref.: 1896

✈ 80 km ⚓ 0,5 km
✂ 25 km 🌊 0,4 km

🏠 219m² 🏠 94 m²
🛏 3 🚿 3

F:308 - E:53



600.000 €

El Port de la Selva



Solar en venda
Ref.: 239

✈ 80 km ⚓ 1,5 km
✂ 25 km 🌊 0,5 km

🏠 855 m²



160.000 €

El Port de la Selva (la Mora)



Casa en urbanització
Ref.: 1919

✈ 80 km ⚓ 1 km
✂ 25 km 🌊 0,5 km

🏠 218 m² 🏠 864 m²
🛏 5 🚿 3

G:394 - G:100



750.000 €

El Port de la Selva



Apartament a primera línia
Ref.: 1909

✈ 79,5 km ⚓ 0,4 km
✂ 24 km 🌊 0,1 km

🏠 53 m²
🛏 2 🚿 2

F:222 - E:42



262.000 €

El Port de la Selva



Solar en venda
Ref.: 1923

✈ 81 km ⚓ 1 km
✂ 26 km 🌊 1 km

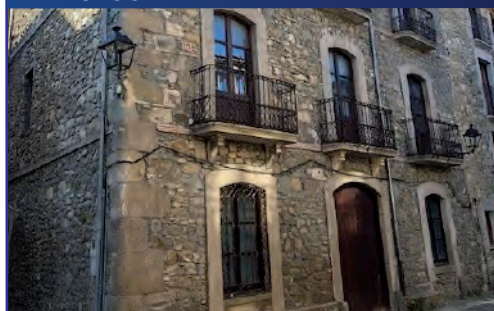
🏠 432 m²



150.000 €

Habitatges destacats oficina de Banyoles

Mieres



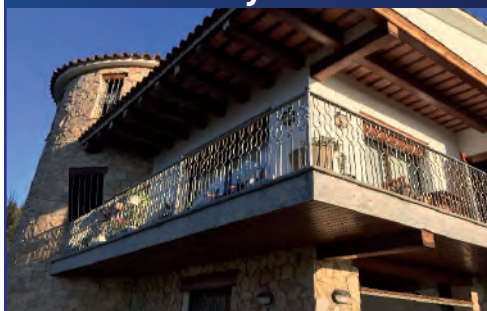
Casa de poble
Ref.: 5915

	27 km		40 km
	22 km		40 km
	475 m²		125 m²
	8		6



330.000 €

Pla de l'estany



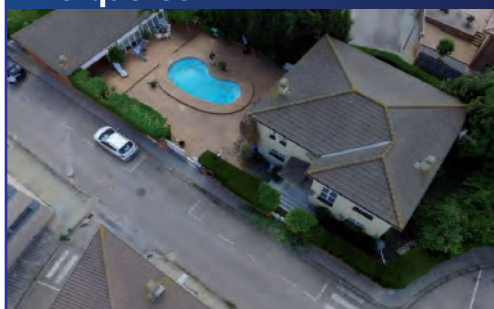
Casa aïllada
Ref.: 5519

	23 km		32 km
	17 km		32 km
	323 m²		1122 m²
	5		2



390.000 €

Porqueres



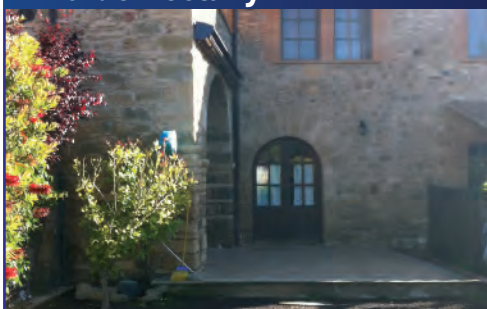
Casa aïllada
Ref.: 5904

	22 km		30 km
	16 km		30 km
	298 m²		557 m²
	3		2



360.000 €

Pla de l'estany



Casa rústica
Ref.: 5912

	21 km		30 km
	17 km		30 km
	197 m²		250 m²
	3		2



420.000 €

Banyoles



Casa
Ref.: 5886

	24 km		30 km
	15 km		30 km
	491 m²		176 m²
	3		3



425.000 €

Porqueres



Casa Aïllada seminova
Ref.: 5913

	22 km		30 km
	16 km		30 km
	300 m²		436 m²
	4		2



460.000 €

Banyoles



Casa Aïllada
Ref.: 5895

	24 km		30 km
	15 km		30 km
	292 m²		554 m²
	3		2



500.000 €

Banyoles



Casa
Ref.: 5727

	24 km		30 km
	15 km		30 km
	408 m²		525 m²
	7		4



680.000 €

Habitatges destacats oficina de L'Escala

L'Escala



Apartament, vistes al mar
Ref.: 1483

60 km	0,5 km
15 km	0,3 km
93 m ²	3
	2

E:181 - E:56

265.000 €

L'Escala



Apartament, davant mar
Ref.: 1395

60 km	1,5 km
15 km	0,3 km
54 m ²	2
	1

E:210 - E:39

184.000 €

L'Escala



Casa amb garatge
Ref.: 1410

60 km	2 km
15 km	1 km
105 m ²	102 m ²
2	1

G:448 - G:89



173.000 €

L'Escala



Casa amb vistes al mar
Ref.: 1394

60 km	3 km
15 km	2 km
279 m ²	829 m ²
6	4

D: 143 - D:29

750.000 €

L'Escala



Apart. amb piscina comunit.
Ref.: 1415

60 km	2 km
15 km	0,4 km
77 m ²	
2	2

E:81 E:30

199.000 €

L'Escala



Apartament al centre
Ref.: 1441

60 km	2,5 km
15 km	0,5 km
90 m ²	
3	2

E:206 - E:93

195.000 €

L'Escala (centre)



Apartament amb piscina
Ref.: 1429

60 km	2,5 km
15 km	0,5 km
93 m ²	
3	2

E:192 - E:32

292.000 €

L'Escala (Riells)











Apartament amb pàrquing
Ref.: 1447

60 km	1,5 km
15 km	0,3 km
58 m ²	
2	1

E:205 - E:37

135.000 €

Habitatges destacats oficina de L'Estartit

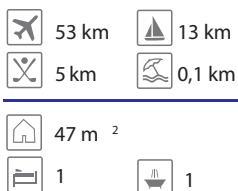
<p>L'Estartit</p>  <p>Bonica casa amb piscina Ref.: 1469</p> <p> 50 km 4 km 8 km 3 km </p> <p> 64 m² 436 m² 2 1 </p> <p> </p> <p>210.000 €</p>	<p>L'Estartit</p>  <p>Perfecte per vacances Ref.: 1484</p> <p> 54 km 4 km 8 km 3 km </p> <p> 65 m² 90 m² 2 2 </p> <p> </p> <p>135.000 €</p>
<p>L'Estartit</p>  <p>Apartament amb piscina Ref.: 1475</p> <p> 51 km 1,6 km 9 km 0,6 km </p> <p> 46 m² 1 1 </p> <p> </p> <p>88.500 €</p>	<p>L'Estartit</p>  <p>Apartament bones vistes Ref.: 1455</p> <p> 51 km 0,8 km 9 km 0 km </p> <p> 64 m² 2 1 </p> <p> </p> <p>225.000 €</p>
<p>L'Estartit</p>  <p>Urbanització tocant el mar Ref.: 1451</p> <p> 52 km 2,3 km 10 km 0 km </p> <p> 133 m² 3 2 </p> <p> </p> <p>295.000 €</p>	<p>L'Estartit</p>  <p>Primera línia de mar Ref.: 1332</p> <p> 52 km 2,3 km 10 km 0 km </p> <p> 67 m² 1 1 </p> <p> </p> <p>108.000 €</p>
<p>L'Estartit</p>  <p>Bonica casa - zona residencial Ref.: 1265</p> <p> 50 km 4 km 8 km 3 km </p> <p> 101 m² 616 m² 3 2 </p> <p> </p> <p>249.000 €</p>	<p>L'Estartit</p>  <p>Increïbles vistes Ref.: 546</p> <p> 51 km 0,7 km 9 km 0 km </p> <p> 151 m² 4 2 </p> <p> </p> <p>475.000€</p>

Habitatges destacats oficina de Torroella de Montgrí

Mas Pinell



Apartament reformat
Ref.: 196



85.000 €

Torroella de Montgrí



Casa al casc antic
Ref.: 1518



165.000 €

Ullà



Casa amb piscina
Ref.: 1476

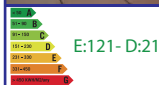


240.000 €

Torroella de Montgrí



Dúplex al centre
Ref.: 1351



160.000 €

Torroella de Montgrí



Casa adossada amb garatge
Ref.: 9366



225.000 €

Torroella de Montgrí

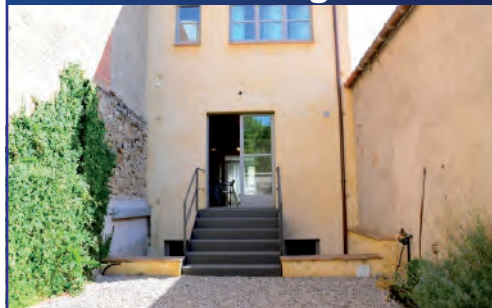


Casa nova amb vistes
Ref.: 10291

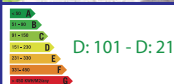


330.000 €

Torroella de Montgrí



Casa de disseny
Ref.: 10045



350.000 €

Ullà



Casa
Ref.: 1327



340.000 €

Habitatges destacats oficina de Pals

Pals



Casa a la platja
Ref.: 10340

	58 km		15 km
	2 km		1 km
	114 m ²		402 m ²
	2		2

D:135 - D:30

295.000 €

Pals



Casa a la platja
Ref.: 1510

	58 km		15 km
	0,5 km		1 km
	90 m ²		171 m ²
	3		2

F:308 - E: 59

260.000 €

Mas Tomasí



Casa
Ref.: 1459

	58 km		15 km
	5 km		5 km
	133 m ²		346 m ²
	2		1

E:193 - E: 37

180.000 €

Pals



Dúplex amb piscina
Ref.: 1427

	58 km		15 km
	0,5 km		1 km
	107 m ²		
	3		2

F:219 - E: 42

275.000 €

Pals



Dúplex amb piscina
Ref.: 1413

	58 km		15 km
	0,5 km		2 km
	73 m ²		
	2		2

E:196 - E: 36

192.000 €

Pals



Casa amb piscina privada
Ref.: 1401

	58 km		15 km
	2,5 km		1 km
	154 m ²		1036m ²
	4		3

E:236 - E: 55

460.000 €

Mas Tomasí



Casa amb piscina
Ref.: 1381

	58 km		15 km
	5 km		5 km
	167 m ²		508 m ²
	3		1

E:264 - F: 69

300.000 €

Pals



Casa al casc antic
Ref.: 598

	55 km		15 km
	5 km		5 km
	210 m ²		359 m ²
	4		2

E: 180 - E: 35

380.000 €

L'ESCALA, CASA AMB PISCINA I BONIQUES VISTES



CASA

Ref.: 5466



60 km



2 km



15 km



2 km



241 m²



934 m²



4



3

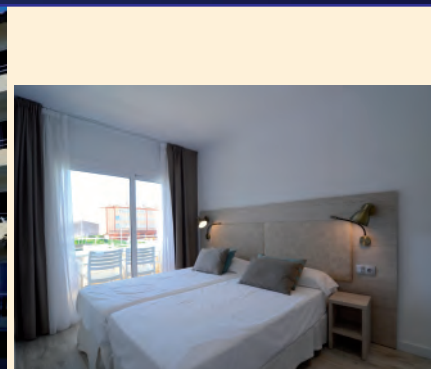


D: 28

E: 136

549.000 €

PROMOCIÓ: APARTAMENTS DE 1 I 2 HABITACIONS A L'ESTARTIT, MOBLATS I EQUIPATS



PROMOCIÓ

Ref.: 1498



51 km



1,5 km



9 km



0,1 km



55 i 65 m²



1 i 2



1



E: 43

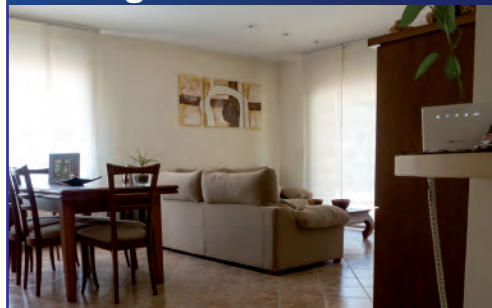
G: 254



A PARTIR DE **136.500 €**

Habitatges destacats oficina de Calonge - St. Antoni

Calonge



Casa seminova

Ref.: Mas Pere

✈️ 35 km ⚓ 5 km
🚶 5 km 🌊 5 km

🏠 150 m²
🛏️ 4 🚿 2

F:71 - E:272



285.000 €

Sant Antoni de Calonge (Torre Valentina)



Primera línia de mar

Ref.: play

✈️ 35 km ⚓ 0 km
🚶 5 km 🌊 0 km

🏠 60 m²
🛏️ 2 🚿 1

E: 37 - E: 175



350.000 €

Calonge



Casa amb piscina

Ref.: Mas Ambros

✈️ 35 km ⚓ 5 km
🚶 5 km 🌊 5 km

🏠 110 m²
🛏️ 3 🚿 1

F: 74 - F: 287



360.000 €

Sant Antoni de Calonge (Torre Valentina)



Fantàstica vista

Ref.: Eden playa

✈️ 35 km ⚓ 0 km
🚶 6 km 🌊 0 km

🏠 200 m²
🛏️ 4 🚿 4

E:30 - E:156



1.250.000 €

Palamós



Davant del mar

Ref.: La Fosca

✈️ 35 km ⚓ 0 km
🚶 5 km 🌊 0 km

🏠 300 m²
🛏️ 7 🚿 3

E:200 - E: 42



850.000 €

Sant Antoni de Calonge



Primera línia de mar

Ref.: Compte d'Urgell

✈️ 35 km ⚓ 0 km
🚶 5 km 🌊 0 km

🏠 80 m²
🛏️ 3 🚿 2

E- CON=175 / EMI=37



230.000 €

Sant Antoni de Calonge (Torre Valentina)



Gran pati privat

Ref.: Llevantí

✈️ 35 km ⚓ 0,4 km
🚶 5 km 🌊 0,4 km

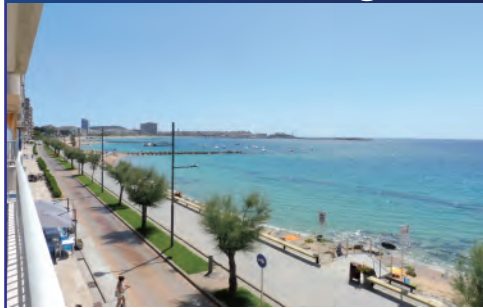
🏠 90 m²
🛏️ 3 🚿 2

G:92 - G:371



270.000 €

Sant Antoni de Calonge



Vistes frontals

Ref.: Esbart

✈️ 35 km ⚓ 0 km
🚶 5 km 🌊 0 km

🏠 45 m²
🛏️ 1 🚿 1

E:40 - F: 214



205.000 €

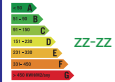
S'Agaró



Acollidora casa amb garatge
Ref.: G33008

	27 km		0,8 km
	5 km		0,8 km
	150 m²		
	4		3

350.000 €



Romanya (Santa Cristina d'Aro)



Natura a Romanya
Ref.: U37014

	27 km		3 km
	2 km		3 km
	390 m²		4600m²
	5		2

700.000 €



Sant Feliu de Guíxols



Casa amb vistes mar
Ref.: H26028

	26 km		3 km
	6 km		2 km
	350 m²		730 m²
	5		4

550.000 €



Sant Feliu de Guíxols



Casa al centre
Ref.: F22150

	26 km		2 km
	6 km		0,5 km
	300 m²		
	5		4

399.000 €



Sant Pol (S'Agaró)



Apartament amb parking
Ref.: E29047

	27 km		0,1 km
	2 km		0,1 km
	100 m²		
	4		2

210.000 €



Santa Cristina d'Aro



Casa, entorn tranquil
Ref.: V30051

	20 km		5 km
	2 km		5 km
	162 m²		1597m²
	4		3

350.000 €



Sant Feliu de Guíxols (centre)



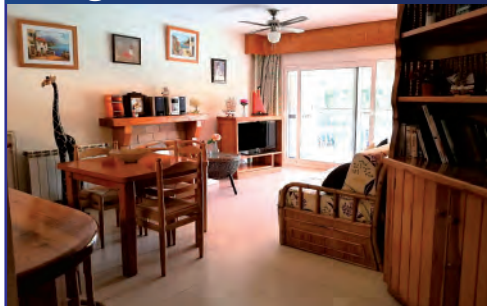
Casa unifamiliar amb pàrquing
Ref.: G2683J

	27 km		3 km
	2 km		3 km
	250 m²		550 m²
	4		3

580.000 €



S'Agaró













Pis al centre amb pàrquing
Ref.: F30333

	27 km		0,2 km
	2 km		0,2 km
	70 m²		
	2		1

185.000 €



Habitatges destacats oficina de Caldes de Malavella

Sils (Vallcarnera)  	Casa ecològica Ref.: 10806 <div> ✈️ 10 km ⚓ 25 km </div> <div> 🚶 5 km 🌊 24 km </div> <div> 🏠 143 m² 🏠 1000m² </div> <div> 🛏️ 3 🚿 2 </div> <div> P 🏠 AIC 🌳 </div> 199.000 €	Caldes de Malavella (poble)  	Casa unifamiliar al centre Ref.: 010105 <div> ✈️ 10 km ⚓ 25 km </div> <div> 🚶 5 km 🌊 20 km </div> <div> 🏠 148 m² 🏠 350 m² </div> <div> 🛏️ 3 🚿 3 </div> <div> P 🏠 🌳 </div> 195.000 €
Caldes (poble)  	Casa ideal per families Ref.: 010108 <div> ✈️ 10 km ⚓ 25 km </div> <div> 🚶 5 km 🌊 24 km </div> <div> 🏠 110 m² 🏠 459 m² </div> <div> 🛏️ 4 🚿 2 </div> <div> P 🏠 🌳 👁️ </div> 300.000 €	La Canyera  	Casa Ref.: 010202 <div> ✈️ 15 km ⚓ 16 km </div> <div> 🚶 10 km 🌊 15 km </div> <div> 🏠 140 m² 🏠 770 m² </div> <div> 🛏️ 4 🚿 3 </div> <div> 🏠 🌳 🚿 👁️ </div> 150.000 €
Caldes de Malavella  	Casa al centre del poble Ref.: 10120 <div> ✈️ 10 km ⚓ 25 km </div> <div> 🚶 5 km 🌊 24 km </div> <div> 🏠 125 m² 🏠 632 m² </div> <div> 🛏️ 3 🚿 1 </div> <div> 🏠 🌳 👁️ </div> 159.000 €	La Canyera  	Casa Ref.: 010809 <div> ✈️ 15 km ⚓ 16 km </div> <div> 🚶 10 km 🌊 15 km </div> <div> 🏠 140 m² 🏠 770 m² </div> <div> 🛏️ 4 🚿 2 </div> <div> 🏠 🌳 🚿 👁️ </div> 150.000 €
Caldes de Malavella (Aigües Bones)  	Casa unifamiliar Ref.: 010410 <div> ✈️ 10 km ⚓ 20 km </div> <div> 🚶 5 km 🌊 20 km </div> <div> 🏠 80 m² 🏠 378 m² </div> <div> 🛏️ 3 🚿 1 </div> <div> 🏠 🌳 👁️ </div> 149.000 €	Caldes de Malavella (Llac del Cigne)  	Casa amb ampli jardí Ref.: 010203 <div> ✈️ 10 km ⚓ 25 km </div> <div> 🚶 5 km 🌊 24 km </div> <div> 🏠 206 m² 🏠 1048 m² </div> <div> 🛏️ 4 🚿 3 </div> <div> AIC 🌳 🚿 👁️ </div> 220.000 €

Blanes (Montferrant)



Casa adossada amb vistes
Ref.: 001008

	20 km		2,5 km
	15 km		2,4 km
	130 m ²		20 m ²
	3		2



260.000 €

Blanes (Pavos)



Àtic amb vistes al mar
Ref.: 000601

	20 km		2 km
	20 km		1 km
	75 m ²		20 m ²
	3		1



164.000 €

Blanes - Centre vila (C/ Ample)



Edifici en el millor carrer
Ref.: 000998

	20 km		0,2 km
	15 km		0,1 km
	193 m ²		



330.000 €

Blanes (Parc de la mina cristal.lina)



Planta baixa amb pati
Ref.: 0003

	20 km		1,5 km
	15 km		1,4 km
	70 m ²		20 m ²
	3		1



115.000 €

Blanes (Montferrant)



Planta baixa amb gran terrassa
Ref.: 00007

	20 km		2,5 km
	15 km		2,4 km
	57 m ²		25 m ²
	2		2



110.000 €

Blanes (Av. Catalunya)



Oportunitat
Ref.: 00404

	10 km		25 km
	5km		24 km
	82 m ²		
	3		2



80.000 €

Blanes (Mas Moixa)



Pis totalment exterior amb vistes al mar
Ref.: 000200

	20 km		1,5 km
	15 km		1 km
	80 m ²		
	2		2



115.000 €

Blanes (Pavos)



Pis i pàrquing
Ref.: 000012

	10 km		25 km
	5 km		24 km
	80 m ²		
	3		1



112.000 €

MASIA A SANTA PAU

CASA RURAL amb 5 dormitoris amb bany + habitatge d'ús particular amb 3 habitacions.



MASIA
Ref.: 001500



550 m²



48.000m²



8

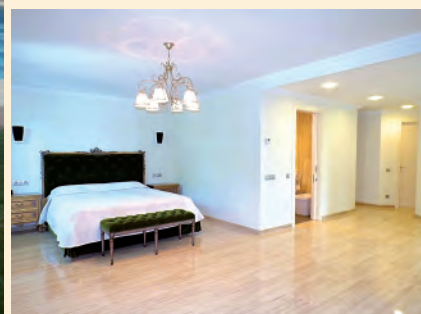


8



1.200.000 €

PLATJA D'ARO - ESPECTACULAR PIS AL PORT NÀUTIC



Pis amb vistes
Ref.: 10815



200 m²



20 m²



5



4



1.200.000 €



Els professionals que estem enfront de cadascuna de les nostres oficines CEIGRUP garantim coneixement i domini del mercat immobiliari de la nostra zona. 15 oficines i més de 2.500 propietats en oferta de venda i lloguer ens posiciona com l'empresa immobiliària líder a la Costa Brava, Empordà, Girona i Figueres.

The professionals at each of our CEIGRUP offices guarantee full knowledge and control of the real estate business in the area. With 15 offices and over 2,500 properties for rent or sale, we have become the leading real estate company in the Costa Brava, Empordà, Girona and Figueres.

Les professionnels qui sommes à la tête de nos bureaux CEIGRUP garantissons la connaissance et la maîtrise du marché immobilier de notre zone. 15 bureaux et plus de 2.500 propriétés en vente et location nous positionnent comme l'entreprise immobilière leader sur la Costa Brava, Empordà, Girona et Figueres.

La 1a xarxa immobiliària de Girona

■ LLANÇÀ

CEIGRUP FINQUES COMPANYY
C/ Castellar, 48-50
llanca@finquescompany.com
T. +34 972 380 197

■ EL PORT DE LA SELVA

AGÈNCIA PORT DE LA SELVA
C. Illa, 31
josep@agenciaportselva.com
T. +34 972 387 011

■ ROSES

CEIGRUP FINQUES COMPANYY
Av. de Rhode, 171
roses@finquescompany.com
T. +34 972 152 400

■ FIGUERES

CEIGRUP FINQUES COMPANYY
C/ Pella i Forgas, 7
figueres@finquescompany.com
T. +34 972 671 365

■ BANYOLES

CEIGRUP COLLEL RIERA
Av. dels països catalans, 3
info@collellriera.com
T. +34 972 572 527

■ L'ESCALA

CEIGRUP TORRENT API
Av. Ave Maria, 23
vendes@torrent-api.com
T. +34 972 770 191

■ L'ESTARTIT

CEIGRUP TORRENT API
Av. de Grècia, 20-26
vendes@torrent-api.com
T. +34 972 750 300

■ TORROELLA DE MONTGRÍ

CEIGRUP TORRENT API
Ps. de Catalunya, 35
info@caldes.cat
T. +34 972 758 925

■ PALS

CEIGRUP TORRENT API
C/ Abeurdor, 26
vendes@torrent-api.com
T. +34 972 636 086

■ GIRONA

CEIGRUP FINQUES COMPANYY
Av. Jaume I, 44
girona@finquescompany.com
T. +34 972 208 854

■ CALONGE

CEIGRUP FINQUES RIART
Av. Torre Valentina, 24
vendes@finquesriart.com
T. +34 972 650 711

■ CALDES DE MALAVELLA

CEIGRUP CALDES.CAT
Carrer Vall-Ilobera, 33
info@caldes.cat
T. +34 972 472 891

■ SANT FELIU DE GUIXOLS

habitAa
C. Major, 28
info@habitaa.com
Tel: +34 972 326 984

■ S'AGARÓ

habitAa
Carretera de Palamós, 480
info@habitaa.com
Tel: +34 972 327 072

■ BLANES

CEIGRUP BLANES - TORRECILLAS API
C. Anselm Clavé, 5, baixos
info@torrecillas-blanes.com
T. +34 972 358 070